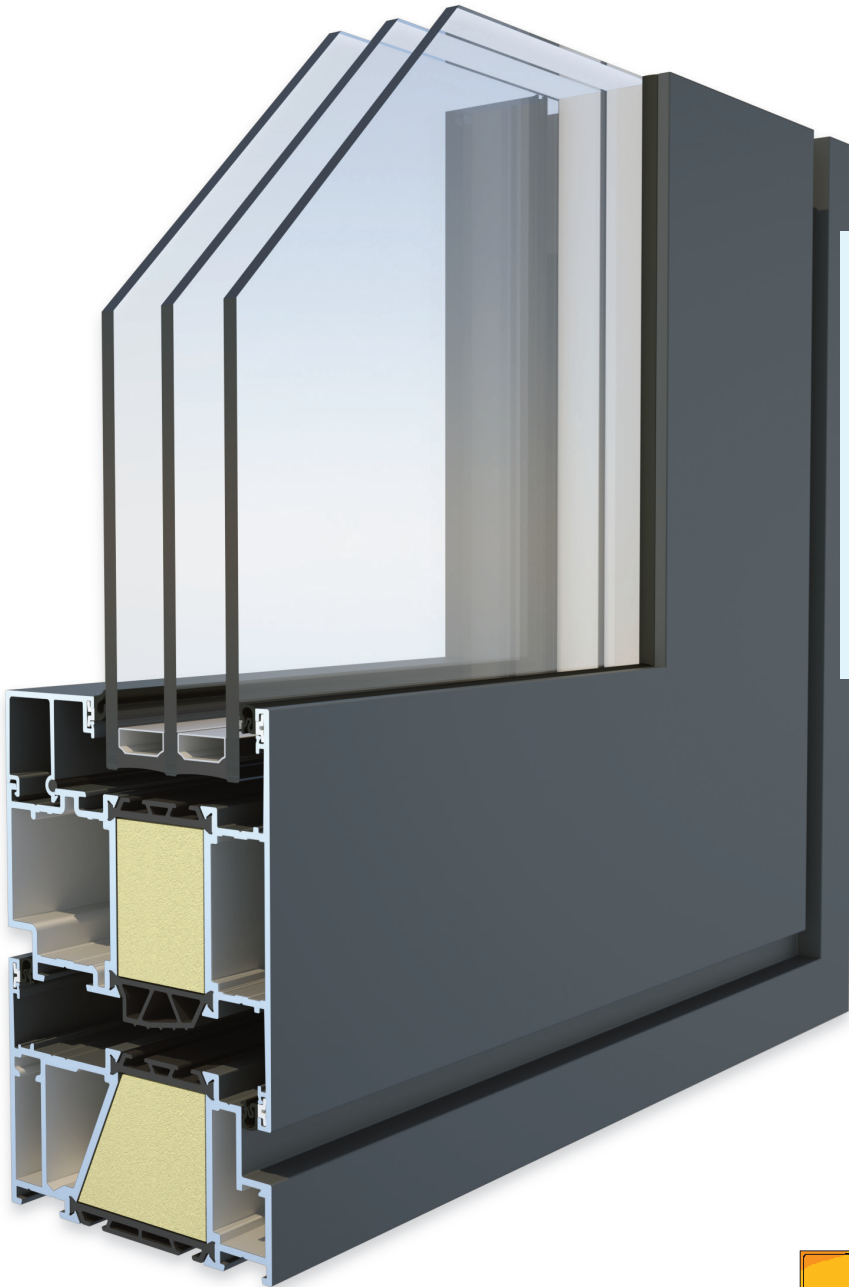


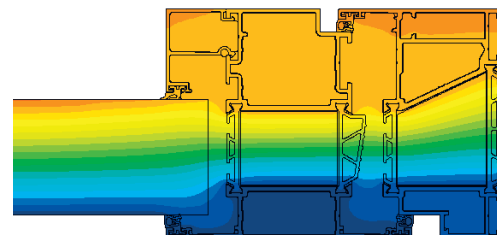
DECALU88 OPEN-OUT

Onze oplossing met naar buiten draaiende vleugel



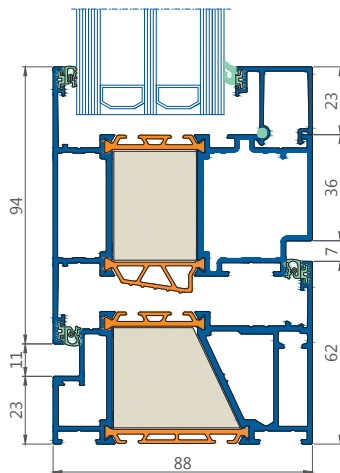
Bij een brand is het niet het vuur, maar de rook die de meeste slachtoffers maakt. Het open-out Decalu88-systeem is hiervoor speciaal ontwikkeld. De geïntegreerde rookmotor opent automatisch het raam in geval van brand. De vleugel draait naar buiten om de rook te evacueren. Dankzij haar moderne en elegante vormgeving, scoort deze toepassing ook op designvlak.

Vanaf $U_f = 1,4 \text{ W}/(\text{m}^2\text{k})$



THERMISCHE SIMULATIE





horizontale doorsnede

Technische Prestaties		Decalu88 Open-out
TEST	GLAS	WAARDE (VLEUGEL + KADER)
EN ISO 10077-2		vanaf $U_f = 1,4 \text{ W/m}^2\text{k}$
EN ISO 10077-1	Dubbel glas	$U_w = 1,36 \text{ w/m}^2\text{k} *$ $U_w = 1,31 \text{ w/m}^2\text{k} *$
	Driedubbel glas	$U_w = 1,08 \text{ w/m}^2\text{k} *$ $U_w = 0,97 \text{ w/m}^2\text{k} *$
Luchtdoorlaatbaarheid	NBN EN 12207	klasse 4
Waterdichtheid	NBN EN 12208	E1500
Windweerstand	NBN EN 12210	klasse C5
Bedieningskrachten	NBN EN 13115	n.v.t.
Verkeerd gebruik	NBN EN 13115	n.v.t.

Technische Kenmerken	Decalu88 Open-out
Bouwdiepte kader	88mm
Bouwdiepte vleugel	88mm
Beslag	aangeleverd bij systeem
Hoogte glassponning	25mm
Hoogte glaslatten	23mm
Mogelijke glassdiktes	12-62mm
Interne zichtbare hoogte kader	62mm
Externe zichtbare hoogte kader	45mm
Externe zichtbare hoogte traverse	n.v.t.
Buitenzijde	vlak
Binnenzijde	vlak
Middendichting	n.v.t.
Beglazingsrubbers	EPDM/TPE
Legering	EN AW 6060 T66
Thermische onderbreking	ABS 34mm, 49mm